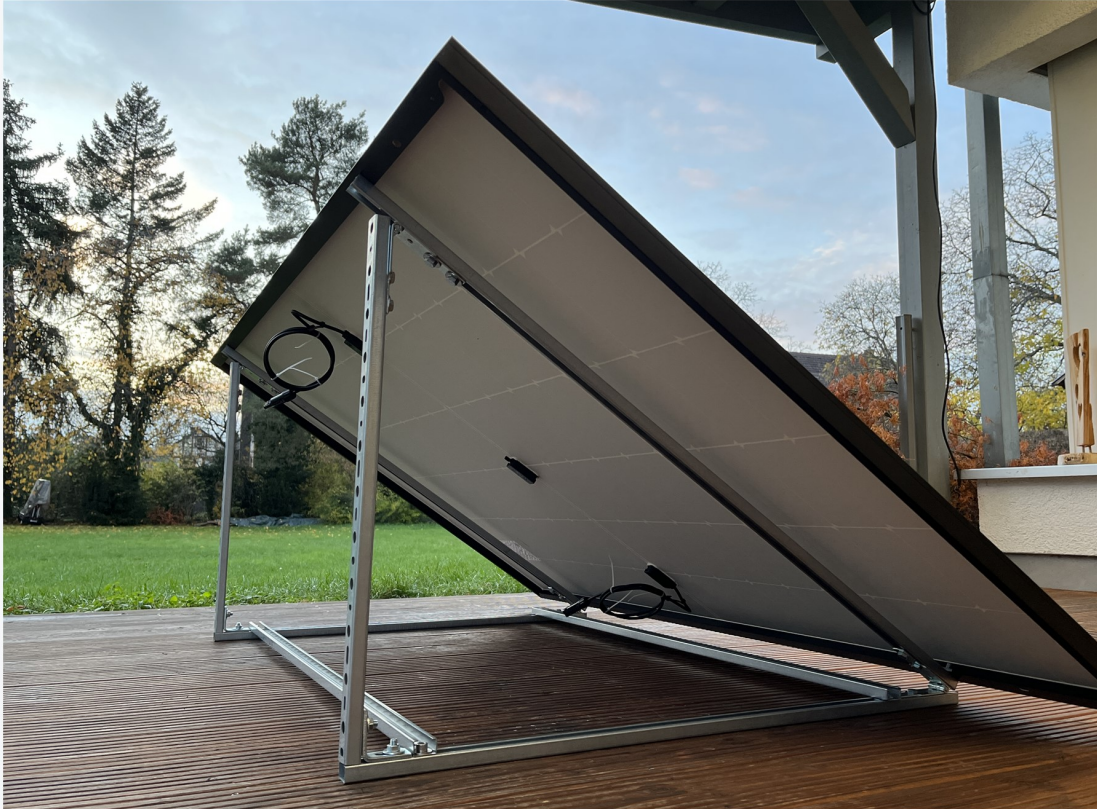
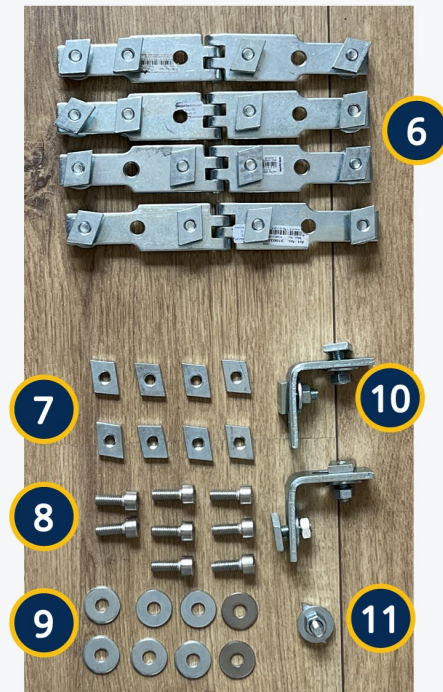


**MODULHALTERUNG**  
**ZUM HORIZONTALEN AUFSTELLEN**  
**FÜR 1 MODUL**

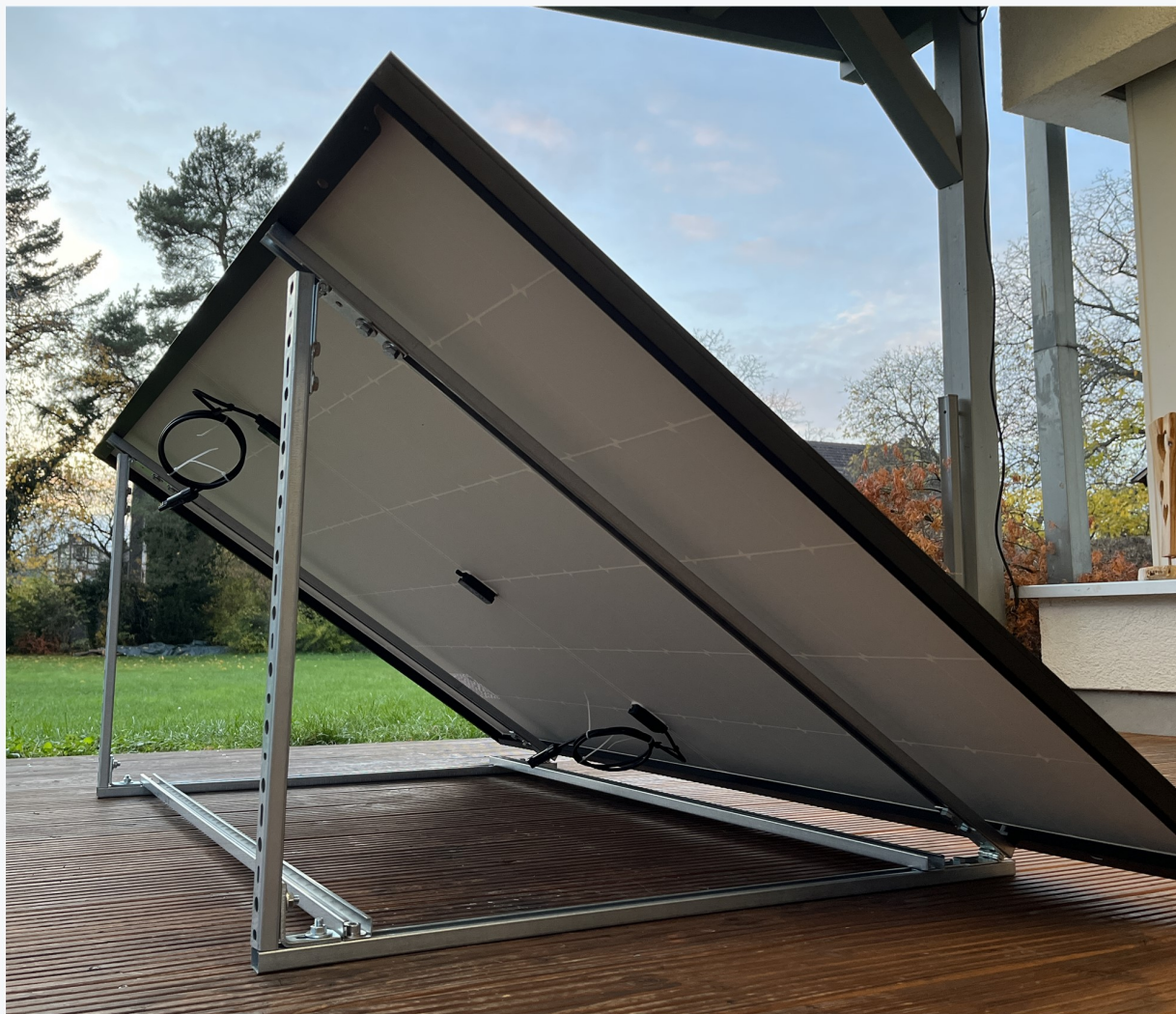


## PACKUNGSIHALT



- 1 2x Stabilisierungsschiene 118cm
- 2 2x Modulschiene 112cm
- 3 2x 35° Schiene 86cm
- 4 2x Bodenschiene 60cm
- 5 2x 10° Schiene 20cm
- 6 4x Scharnier
- 7 8x Schiebemutter
- 8 8x Zylinderkopfschraube
- 9 8x Unterlegscheibe
- 10 2x Montagewinkel
- 11 1x Microwechselrichterbefestigung

## 35° AUFSTÄNDERUNG



## **MODULSCHIENEN MONTIEREN**

### **Benötigtes Material:**

2x Modulschienen 4x Schiebemutter 4x Zylinderkopfschraube  
4x Unterlegscheibe 1x Inbusschlüssel Gr. 6

Solarmodul gegen eine stabile Wand stellen.

Zylinderkopfschraube + Unterlegscheibe in das äußerste Langloch der Modulschiene stecken und Schiene am 2. Langloch des Solarmodul jeweils von der Seite aus einhängen.



## MODULSCHIENEN MONTIEREN

### **Benötigtes Material:**

2x Modulschienen 4x Schiebemutter 4x Zylinderkopfschraube  
4x Unterlegscheibe 1x Inbusschlüssel Gr. 6

Die Schiebemutter hinter den Solarmodulrahmen schieben und Zylinderkopfschraube anziehen, so dass noch Spiel ist.

Modulschiene auf gleiche Weise mit 2. Schraube im ersten Langloch des Solarmoduls von unten verschrauben.



## MONTAGE BODENSCHIENEN

### **Benötigtes Material:**

2x 60cm Schiene 2x Scharnier

Maulschlüssel Gr. 13



Schiebemuttern des Scharniers in die Modulschiene einfädeln

Sechskantschrauben handfest anziehen

Achte darauf, dass sich die Schiebemuttern in der Schiene um 90 Grad drehen und verkanten.

Scharnier in der Schiene verschieben, dass noch ca. 2 cm Platz zum Boden ist.

Schritte auf anderer Seite wiederholen

## MONTAGE BODENSCHIENEN

### **Benötigtes Material:**

2x 60cm Schiene 2x Scharnier

Maulschlüssel Gr. 13



60cm Schiene mit dem noch freien Schekel des Scharniers verbinden.

Sechskantschrauben handfest anziehen

Beide Schienen durch verschieben zu einem 90° Winkel ausrichten.

Alle 4 Sechskantschrauben mit Maulschlüssel festziehen.

Schritte auf anderer Seite wiederholen

## MONTAGE DIAGONALE TEIL 1

### **Benötigtes Material:**

2 x 86cm Schiene 2x Befestigungswinkel

Maulschlüssel Gr. 13



Befestigungswinkel mit den Schiebemuttern in das freie Ende der 60 cm Schiene einführen, so dass noch ca. 2 cm Platz zum freien Ende der Schiene ist.

Mutter handfest anziehen.

Achte wieder darauf, dass die Hammerkopfschraube sich um 90° dreht und mit der Schiene verkantet.

Schritte auf anderer Seite wiederholen



## MONTAGE DIAGONALE TEIL 1

### **Benötigtes Material:**

2 x 86cm Schiene 2x Befestigungswinkel

Maulschlüssel Gr. 13



86cm Schiene auf den freien Schenkel des Befestigungswinkel stecken und beide Schienen bündig ausrichten

Ziehe die Muttern mit dem Maulschlüssel fest an.

Schritte auf anderer Seite wiederholen

## MONTAGE DIAGONALE TEIL 2

### **Benötigtes Material:**

2 x Scharnier

Maulschlüssel Gr. 13



Scharnier in die Modulschiene einführen und auf ungefähre Höhe des freien Endes der 86 cm Schiene schieben.

Sechskantschrauben handfest anziehen.

Schritte auf anderer Seite wiederholen

## MONTAGE DIAGONALE TEIL 2

### Benötigtes Material:

2 x Scharnier

Maulschlüssel Gr. 13



Die 86 cm Schiene gegen die Modulschiene klappen. Und dabei das Scharnier mit dem Schiebemuttern in die 86cm Schiene einführen.

Achte wieder darauf, dass die Hammerkopfschraube sich um 90° dreht und mit der Schiene verkantet.

Nach Ausrichtung alle Sechskantschrauben fest anziehen.

Schritte auf anderer Seite wiederholen

## MONTAGE STABILISIERUNGSSCHIENEN

### **Benötigtes Material:**

2x 113cm Schiene 4x Schiebemutter 4x Zylinderkopfschraube  
4x Unterlegscheibe 1x Inbusschlüssel Gr. 6



Zylinderkopfschraube mit Unterlegscheibe in die äußersten Langlöcher der 113cm Schien stecken und eine Schiebemutter mit 2-3 Umdrehungen aufschrauben.

### **Wichtig:**

Die spitze Ecke der Schiebemutter muss sich oben rechts befinden, wenn man vom Schraubenkopf aus sieht. Nur so kann sie sich in der Schiene verkanten und einen feste Verbindung herstellen.

113cm Schiene auf die 60cm Schiene 90° versetzt auflegen und Schiebemuttern einfädeln.



Schritte auf anderer Seite wiederholen

## MONTAGE STABILISIERUNGSSCHIENEN

### **Benötigtes Material:**

2x 113cm Schiene 4x Schiebemutter 4x Zylinderkopfschraube  
4x Unterlegscheibe 1x Inbusschlüssel Gr. 6



Eine Stabilisierungsschiene gegen den 90° Befestigungswinkel schieben und Zylinderkopfschrauben mit dem Inbusschlüssel anziehen,

Achte darauf, dass die Schiebemutter sich um 90° dreht und mit der Schiene verankert.



Die andere Stabilisierungsschiene gegen das Scharnier schieben und Zylinderkopfschrauben mit dem Inbusschlüssel festziehen.

Schritte auf anderer Seite wiederholen

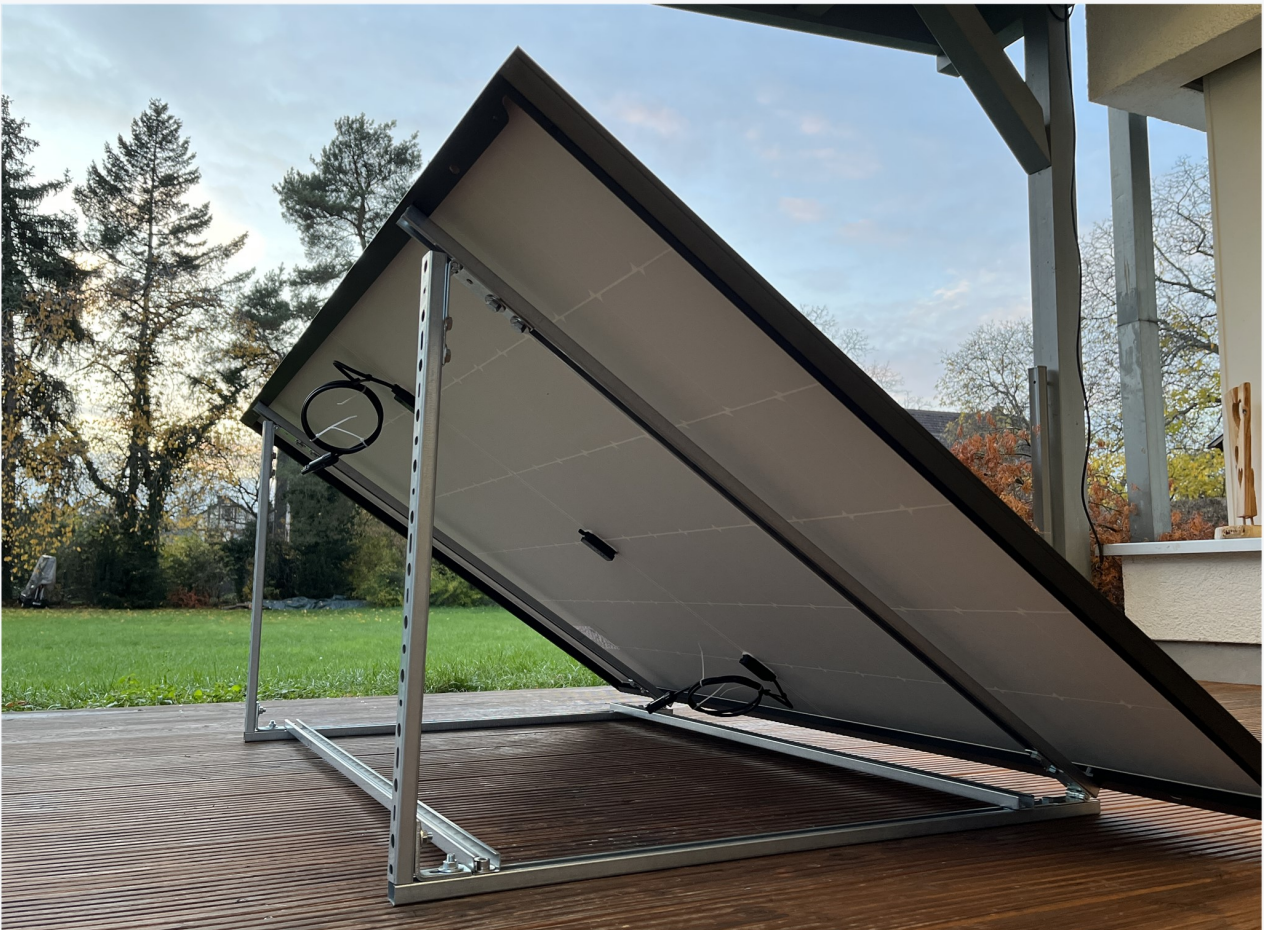
## AUFSTELLUNG DES MODULS

Das Modul auf die 60cm Bodenschienen stellen.

**Wichtig:**

**Die Halterung muss gegen Umkippen oder Wegwehen gesichert werden!!!**

Dies kann durch festschrauben der Bodenschienen am Untergrund oder durch Beschweren mit Ballast erfolgen.



## 10° AUFSTÄNDERUNG



## **MODULSCHIENEN MONTIEREN**

### **Benötigtes Material:**

2x Modulschienen 4x Schiebemutter 4x Zylinderkopfschraube  
4x Unterlegscheibe 1x Inbusschlüssel Gr. 6

Solarmodul gegen eine stabile Wand stellen.

Zylinderkopfschraube + Unterlegscheibe in das äußerste Langloch der Modulschiene stecken und Schiene am 2. Langloch des Solarmodul jeweils von der Seite aus einhängen.





## MODULSCHIENEN MONTIEREN

### **Benötigtes Material:**

2x Modulschienen 4x Schiebemutter 4x Zylinderkopfschraube  
4x Unterlegscheibe 1x Inbusschlüssel Gr. 6

Die Schiebemutter hinter den Solarmodulrahmen schieben und Zylinderkopfschraube anziehen, so dass noch Spiel ist.

Modulschiene auf gleiche Weise mit 2. Schraube im ersten Langloch des Solarmoduls von unten verschrauben.



## MONTAGE BODENSCHIENEN

### **Benötigtes Material:**

2x 60cm Schiene 2x Scharnier

Maulschlüssel Gr. 13

Schiebemuttern des Scharniers in die Modulschiene einfädeln

Sechskantschrauben handfest anziehen

Achte darauf, dass sich die Schiebemuttern in der Schiene um 90 Grad drehen und verkanten.

Scharnier in der Schiene verschieben, dass noch ca. 2 cm Platz zum Boden ist.



## MONTAGE BODENSCHIENEN

### **Benötigtes Material:**

2x 60cm Schiene 2x Scharnier

Maulschlüssel Gr. 13



Schiebemuttern des Scharniers in die Modulschiene einfädeln

Sechskantschrauben handfest anziehen

Achte darauf, dass sich die Schiebemuttern in der Schiene um 90 Grad drehen und verkanten.

Scharnier in der Schiene verschieben, dass noch ca. 2 cm Platz zum Boden ist.

Schritte auf anderer Seite wiederholen

## MONTAGE BODENSCHIENEN

### **Benötigtes Material:**

2x 60cm Schiene 2x Scharnier

Maulschlüssel Gr. 13



60cm Schiene mit dem noch freien Schekel des Scharniers verbinden.

Sechskantschrauben handfest anziehen

Beide Schienen durch verschieben zu einem 90° Winkel ausrichten.

Alle 4 Sechskantschrauben mit Maulschlüssel festziehen.

Schritte auf anderer Seite wiederholen

## MONTAGE DIAGONALE TEIL 1

### **Benötigtes Material:**

2 x 20cm Schiene 2x Befestigungswinkel

Maulschlüssel Gr. 13



Befestigungswinkel mit den Schiebemuttern in das freie Ende der 60 cm Schiene einführen, so dass noch ca. 2 cm Platz zum freien Ende der Schiene ist.

Mutter handfest anziehen.

Achte wieder darauf, dass die Hammerkopfschraube sich um 90° dreht und mit der Schiene verkantet.

Schritte auf anderer Seite wiederholen

## MONTAGE DIAGONALE TEIL 1

### **Benötigtes Material:**

2 x 20cm Schiene 2x Befestigungswinkel

Maulschlüssel Gr. 13



20cm Schiene auf den freien Schenkel des Befestigungswinkel stecken und beide Schienen bündig ausrichten

Ziehe die Muttern mit dem Maulschlüssel fest an.

Schritte auf anderer Seite wiederholen

## MONTAGE DIAGONALE TEIL 2

### Benötigtes Material:

2 x Scharnier

Maulschlüssel Gr. 13



Scharnier in die Modulschiene einführen und auf ungefähre Höhe des freien Endes der 86 cm Schiene schieben.

Sechskantschrauben handfest anziehen.

Schritte auf anderer Seite wiederholen

## MONTAGE DIAGONALE TEIL 2

### Benötigtes Material:

2 x Scharnier

Maulschlüssel Gr. 13



Die 20cm Schiene gegen die Modulschiene klappen. Und dabei das Scharnier mit dem Schiebemuttern in die 86cm Schiene einführen.

Achte wieder darauf, dass die Hammerkopfschraube sich um 90° dreht und mit der Schiene verkantet.

Nach Ausrichtung alle Sechskantschrauben fest anziehen.

Schritte auf anderer Seite wiederholen



## MONTAGE DIAGONALE TEIL 2

### **Benötigtes Material:**

2 x Scharnier

Maulschlüssel Gr. 13



Die 20 cm Schiene gegen die Modulschiene klappen. Und dabei das Scharnier mit dem Schiebemuttern in die 86cm Schiene einführen.

Achte wieder darauf, dass die Hammerkopfschraube sich um 90° dreht und mit der Schiene verkantet.

Nach Ausrichtung alle Sechskantschrauben fest anziehen.

Schritte auf anderer Seite wiederholen

## MONTAGE STABILISIERUNGSSCHIENEN

### **Benötigtes Material:**

2x 118cm Schiene 4x Schiebemutter 4x Zylinderkopfschraube  
4x Unterlegscheibe 1x Inbusschlüssel Gr. 6



Zylinderkopfschraube mit Unterlegscheibe in die äußersten Langlöcher der 113cm Schien stecken und eine Schiebemutter mit 2-3 Umdrehungen aufschrauben.

### **Wichtig:**

Die spitze Ecke der Schiebemutter muss sich oben rechts befinden, wenn man vom Schraubenkopf aus sieht. Nur so kann sie sich in der Schiene verkanten und einen feste Verbindung herstellen.

113cm Schiene auf die 60cm Schiene 90° versetzt auflegen und Schiebemuttern einfädeln.



Schritte auf anderer Seite wiederholen

## MONTAGE STABILISIERUNGSSCHIENEN

### Benötigtes Material:

2x 118cm Schiene 4x Schiebemutter 4x Zylinderkopfschraube  
4x Unterlegscheibe 1x Inbusschlüssel Gr. 6



Eine Stabilisierungsschiene gegen den 90° Befestigungswinkel schieben und Zylinderkopfschrauben mit dem Inbusschlüssel anziehen,

Achte darauf, dass die Schiebemutter sich um 90° dreht und mit der Schiene verankert.



Die andere Stabilisierungsschiene soweit wie Möglich gegen das Scharnier schieben und Zylinderkopfschrauben mit dem Inbusschlüssel festziehen.

Schritte auf anderer Seite wiederholen

## AUFSTELLUNG DES MODULS

Das Modul auf die 60cm Bodenschienen stellen.

**Wichtig:**

**Die Halterung muss gegen Umkippen oder Wegwehen gesichert werden!!!**

Dies kann durch festschrauben der Bodenschienen am Untergrund oder durch Beschweren mit Ballast erfolgen.

