

AUFBAUANLEITUNG VERTIKALE BALKON-MODULHALTERUNG FÜR 1 MODUL



PACKUNGSIHALT

1



2



3



4



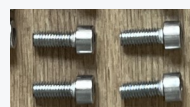
5



6



7



8



1

2x Modulschiene 144cm

2

2x Befestigungswinkel

3

2x Schiene 10cm

4

2x Brüstungsschelle

5

2x Abstandhalter

6

4x Schiebemutter

7

4x Zylinderkopfschraube

8

4x Unterlegscheibe

MODULSCHIENEN MONTIEREN

Benötigtes Material:

2x Modulschienen 4x Schiebemutter 4x Zylinderkopfschraube
4x Unterlegscheibe 1x Inbusschlüssel Gr. 6



Solarmodul gegen eine stabile Wand stellen.

Zylinderkopfschraube + Unterlegscheibe in das 3. Langloch von oben der Modulschiene stecken und Schiene am 1. Langloch des Solarmodul von oben einhängen.



Die Modulschiene ist an der Oberante jetzt fast bündig mit der Oberkante des Moduls

MODULSCHIENEN MONTIEREN

Benötigtes Material:

2x Modulschienen 4x Schiebemutter 4x Zylinderkopfschraube
4x Unterlegscheibe 1x Inbusschlüssel Gr. 6



Die Schiebemutter hinter den Solarmodulrahmen schieben und Zylinderkopfschraube anziehen, so dass noch Spiel ist.

Modulschiene auf gleiche Weise mit 2. Schraube im ersten Langloch des Solarmoduls von unten verschrauben.



Schritte auf anderer Seite wiederholen

MONTAGE BODENSCHIENEN

Benötigtes Material:

2x 10cm Schiene 2x Befestigungswinkel
Maulschlüssel Gr. 13



Befestigungswinkel mit den Schiebemuttern in das obere Ende der Modulschiene einführen, so dass noch ca. 2 cm Platz zum oberen Ende der Schiene ist.

Mutter handfest anziehen.

Achte wieder darauf, dass die Hammerkopfschraube sich um 90° dreht und mit der Schiene verkantet.

10 cm Schiene auf den freien Schenkel des Befestigungswinkel stecken und beide Schienen bündig ausrichten

Ziehe die Muttern mit dem Maulschlüssel fest an.

Schritte auf anderer Seite wiederholen

MONTAGE BODENSCHIENEN

Benötigtes Material:

2x Hammerkopfschraube

Maulschlüssel Gr. 13



Hammerkopfschraube in 10cm Schiene einführen, so dass die Unterlegscheibe bündig mit der Schiene abschließt.

Mutter der Hammerkopfschraube mit Maulschlüssel festziehen.

Schritte auf anderer Seite wiederholen

MONTAGE DIAGONALE TEIL 1

Benötigtes Material:
2x Brüstungsschelle



Brüstungsschelle auf die Hammerkopfschraube aufschrauben.

Schritte auf anderer Seite wiederholen

MONTAGE DIAGONALE TEIL 1

Benötigtes Material:

2x Abstandhalter

Maulschlüssel Gr. 13



Der Abstandhalter kann mit 3 verschiedenen Längen montiert werden.

Kurz: 2,5cm

Mittel: 4,5cm

Lang: 14,5cm

Damit lässt sich eine Neigung des Moduls einstellen oder ein Versprung der Balkonmauer zum Handlauf ausgleichen.

MONTAGE DIAGONALE TEIL 1

Benötigtes Material:

2x Abstandhalter

Maulschlüssel Gr. 13



Kurze Variante:

2 Unterlegscheiben auf Gewinde des Gummipuffers legen.

Schiebemutter aufschrauben.

Schiebemutter in Modulschiene einführen.

Gummipuffer auf gewünschte Höhe schieben.

Gummipuffer gegen Modulschiene festdrehen.

Schritte auf anderer Seite wiederholen

MONTAGE DIAGONALE TEIL 1

Benötigtes Material:

2x Abstandhalter

Maulschlüssel Gr. 13



Mittlere/ Lange Variante:

Hammerkopfschraube in Modulschiene einführen.

Hammerkopfschraube gewünschte Höhe schieben.

Mutter der Hammerkopfschraube mit Maulschlüssel festziehen.

Je nach länge nur 1 Verlängerungsmutter oder 2 Verlängerungsmuttern mit Verlängerungsbolzen aufschrauben.

Gummipuffer gegen Verlängerungsschraube festdrehen.

Schritte auf anderer Seite wiederholen

AUFHÄNGEN DES MODULS

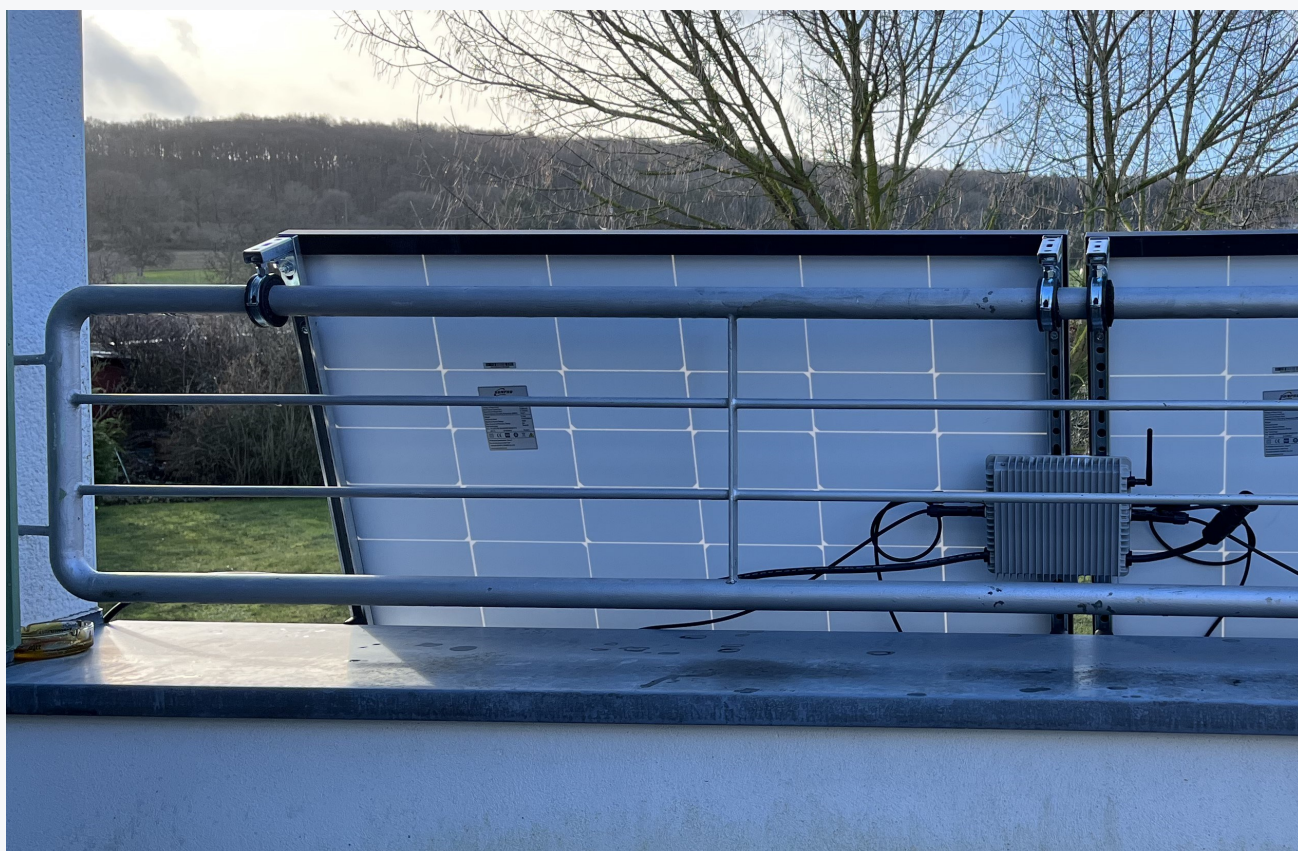
Brüstungsschellen öffnen

Modul an den Handlauf hängen

Wichtig:

Die Brüstungsschellen müssen wieder mit den Befestigungsschrauben geschlossen werden!!!

Ggf. Abstandhalter ausrichten, so dass Mauerwerk und Modul durch den Gummipuffer geschützt werden.



AUFHÄNGEN DES MODULS

